

NEUBAU LOGISTIKZENTRUM

Situation

1:500

PROJEKTNUMMER
3618NEDH

PHASE
Baueingabe

PLANNUMMER
2001

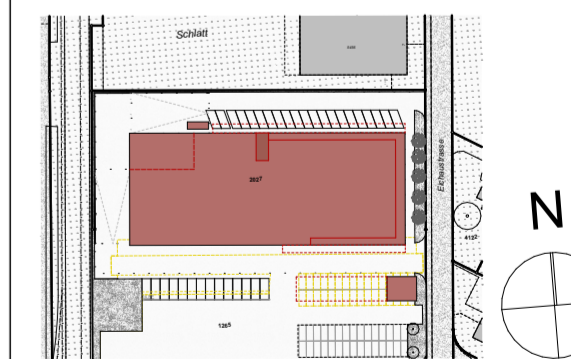
PLANSTAND
11.12.2025

ORT
Parzelle Nr. 2017
Eichaustrasse
9463 Oberriet

BAUHERRSCHAFT
NeoVac AG
Eichaustrasse 1
9463 Oberriet

NIVEAUPUNKT UND NULL-HÖHE
NP = +420.73 m.ü.M., ± 0.00 = +420.73 m.ü.M.

SITUATION



ARCHITEKT
Cristuzzi Architektur AG, Architekten ETH, HTL, SIA
Bahnhofstrasse 3, 9443 Widnau

PROJEKTLEITER
Anja Heilmann
+41 71 727 89 06
a.heilmann@cristuzzi.ch

ZEICHNER
Jerom Schmid
071 727 89 29
j.schmid@cristuzzi.ch

Planverfasser:
cristuzzi
architektur

Bauherr:

■ BESTAND ■ ABRUCH ■ NEU

PLANREVISIONEN

DATUM ÄNDERUNGEN

11.12.2025 Baueingabe

KÜRZEL
36

